

## Resiliencia a la sequía en bosques de *Pinus pinaster* del Parque Nacional Sierra de las Nieves





### Objetivos:

- 1) Cuantificar la resiliencia frente a eventos extremos de sequía.
- 2) Investigar la sensibilidad climática en bosques de diferentes litologías.
- 3) Analizar los patrones de crecimiento a lo largo de un gradiente climático.



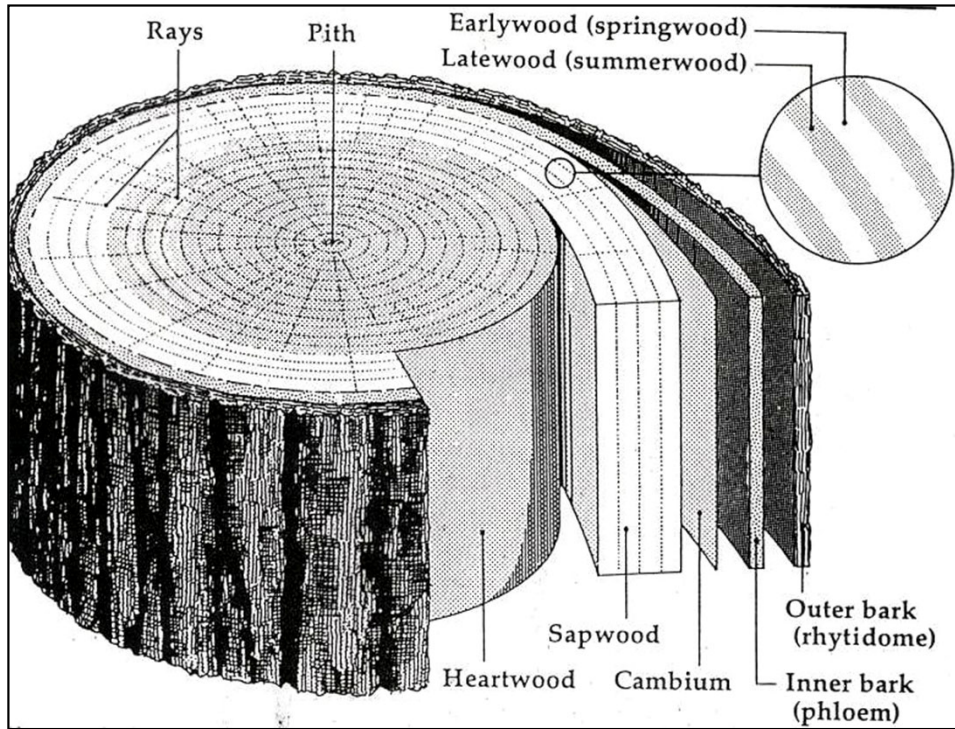
## Resiliencia a la sequía en bosques de *Pinus pinaster* del Parque Nacional Sierra de las Nieves

### Métodos:

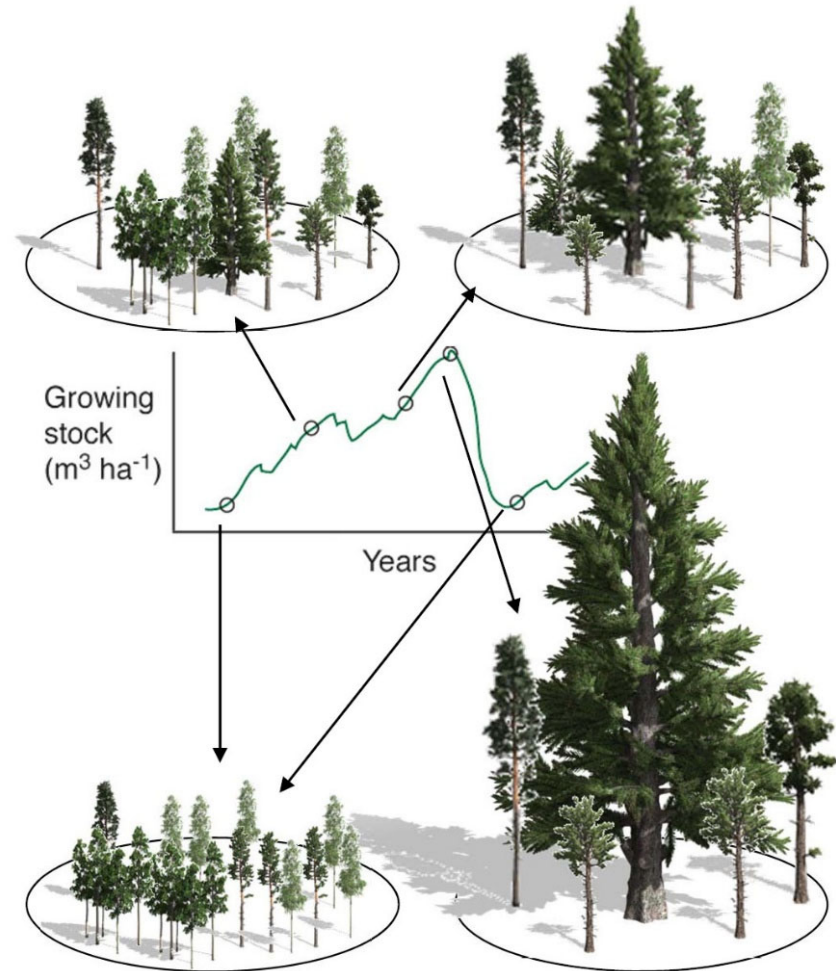
- Análisis de tendencias climáticas, frecuencia e intensidad de eventos climáticos extremos.
- Modelización de patrones interanuales de crecimiento en *Pinus pinaster* mediante métodos dendrocronológicos.
- Análisis de la sensibilidad climática mediante modelos a escala de árbol de respuesta crecimiento-clima.



## Dendrocronología: estudio de los anillos de crecimiento de los árboles.



Diversidad estructural: estudio de los patrones de diversidad de especies, edades, tamaños y sensibilidad climática.



Papel de los bosques como sumideros de carbono.

